



111 x 42 cm

// **Abstrakte Fotokunst**  
in Verbindung mit  
handbearbeitetem  
Stahl, Messing und Kupfer.

// **Abstract photographic art**  
combined with  
hand-finished steel,  
brass and copper.



**KATHRIN SACHSE**  
Abstrakte Fotografie & Foto-Objekte



[www.kathrin-sachse.de](http://www.kathrin-sachse.de)

// Die Verwobenheit unseres Wissens

© Kathrin Sachse

// **Die Asymmetrie  
des Elementaren**

// Der Fotograf  
als Grafiker  
// The photographer  
as graphic artist...

**KATHRIN SACHSE**

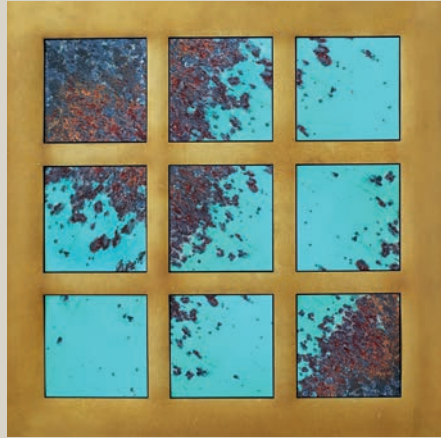
... Abstrakte Fotografie & Foto-Objekte







// Das suchende Sein in unserer Gemeinschaft



// Die Unwägbarkeit des Wandels

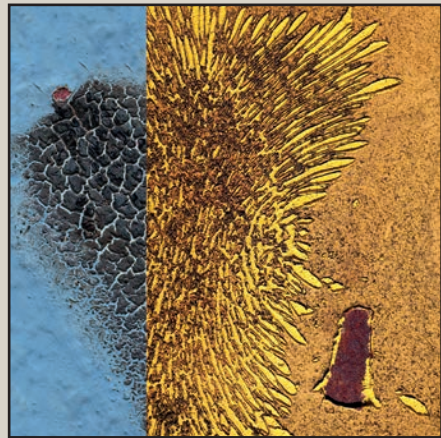
80 x 80 cm

Hochauflösende  
Spezialdrucke von  
Fotografien auf  
Aludibond  
in handbearbeiteten  
individuellen Rahmen  
aus Stahl, Messing  
oder Kupfer (Unikate).  
Jeweils limitierte  
Auflage von 22  
von der Künstlerin  
handsignierten  
Werken.

High-resolution  
special prints  
of photographs  
on Aludibond  
mounted in  
hand-finished  
individual frames  
made of steel, brass  
or copper (unique).  
Each limited edition  
of 22 works  
hand-signed  
by the artist.



// Die Unverbiegbarkeit des inneren Seins



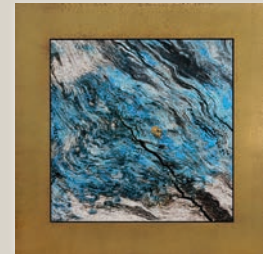
// Die Duplizität unserer Entscheidungen

110 x 110 cm



// Das weiche Wabern  
der Fülle

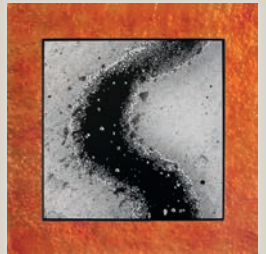
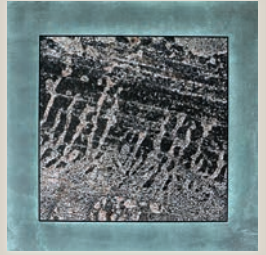
111 x 42 cm



// Der Welten Gefüge



Einzelwerke: // Moos // Das einfache Sein // Die Gewogenheit  
// Spurensuche // Perspektivenwechsel // Erkenntnispfade  
// Ozeanien // Marsmelancholie // Lebensader



42 x 42 cm