

# NATURKULTUR

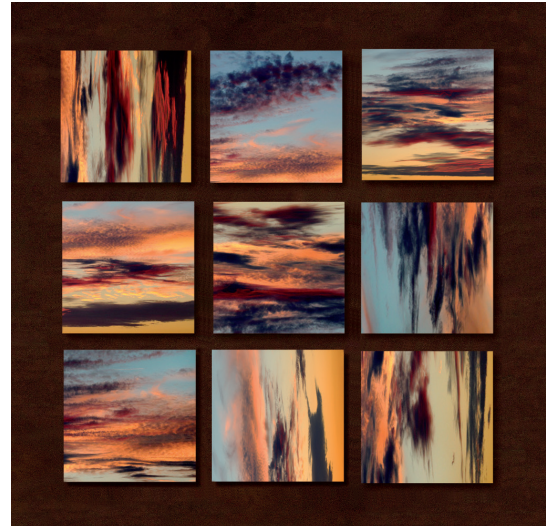
**Ein Zusammenspiel von Kunst und Natur**

## „Lebensmuster“ | 3D-Installation

Hinter der von Kathrin Sachse entwickelten Objektreihe „**WANDELBAR | Interaktive Fotokunst**“ steht hinter dem Leitgedanken // **Berühren // Verwandeln // Wahrnehmen** die Idee, Fotokunst berührbar zu machen und damit eine kreative Interaktion zu verwirklichen, denn: **Alles ist wandelbar.**

Für den Natur- und Lebensraum Wald hat Kathrin Sachse ihr künstlerisches Konzept an die Bedingungen der Natur angepasst. Um einiges größer hängen die neun Fotografien scheinbar schwebend im Wald und fügen sich zu einer 3D-Naturraum-Installation zusammen. Der Wald selbst wird damit vom passiven Ausstellungsort der Kunst zum **Akteur des Wandelbaren**, denn durch die Bewegungen der Luft wandelt die Natur selbst das Kunstwerk in neue Anordnungen und damit Wirkungen hinein.

Beim Motiv „Lebensmuster“ kann die Natur mit ihren eigenen Motiven arbeiten, wobei sich der Sonnenuntergang nicht harmonisch einfügt, sondern als pure Illusion der Verwandlung Raum geben muss.



**Flyer zum Mitnehmen  
in der weißen Kiste.**



**KATHRIN SACHSE**  
PhotoArtwork.

[www.kathrin-sachse.de](http://www.kathrin-sachse.de)

Geb. in Leipzig, seit 1990 in Hessen beheimatet. Lebt und arbeitet als selbstständige Mediengestalterin und Fotografin in Dreieich. Soziales Engagement mit der Kunst. Ehrenamtliche Tätigkeit in einem Bundesverband. Seit 2007 Gestaltung von Fotokalendern für Kunden, seit 2016 Veröffentlichung von Fotokunst-Kalendern auf dem Buchmarkt. Entwicklung neuer Ausdrucksformen von Fotografie-Objekten („HARMONIUM | Fotokunst auf Stahl“ und „WANDELBAR | Interaktive Fotokunst“). Seit 2016 regelmäßig Einzel- und Gruppenausstellungen, darunter RODGAU ART 2016 und 2017, Art-Promenade 2016, „Vorsicht Kunst!“ der Volksbank Dreieich 2018 u.a.m.